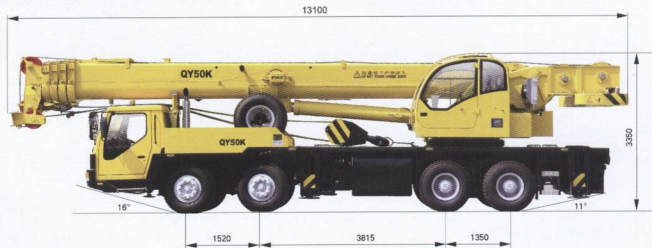


QY50K 全液压汽车起重机

外形尺寸 Dimensions



动力参数 Power

发动机型号 Engine model	WD615.50	WD615.46	ISLE+350	WD615.46	WD615.33A
发动机额定功率 Engine rated output	206/2200	266/2200	257/2100	266/2200	247/2200
发动机额定扭矩 Engine rated torque	1100/1400	1460/1400	1550/1400	1460/1400	1350/1400
发动机额定转速 Max. travel speed	2200	2200	2100	2200	2200

重量参数 Weight

行驶状态整机质量 Dead weight in travel state	36960kg	38580kg	39400kg	40400kg	40400kg
轴荷 Axle load					
前轴 Front axle	12040kg	12950kg	13420kg	14500kg	14500kg
后轴 Rear axle	24920kg	25630kg	25980kg	25900kg	25900kg

尺寸参数 Dimensions

整机全长 Overall length	13100mm	13100mm	13100mm	13050mm	13050mm
整机全宽 Overall width	2750mm	2750mm	2750mm	2800mm	2800mm
整机全高 Overall height	3350mm	3350mm	3450mm	3430mm	3430mm

行驶参数 Travel

行驶速度 Travel speed					
最高行驶速度 Max. travel speed	66km/h	78km/h	75km/h	75km/h	75km/h
最低行驶速度 Min. travel speed	4.3km/h	4.3km/h	4.3km/h	4.3km/h	4.3km/h
转弯直径 Turning diameter					
最小转弯直径 Min. turning diameter	24m	24m	24m	24m	24m
臂头最小转弯直径 Min. turning diameter at boom tip	26.8m	26.8m	26.8m	26.8m	26.8m
最小离地间隙 Min. ground clearance	285mm	285mm	285mm	285mm	285mm
接近角 Approach angle	16°	16°	16°	16°	16°
离去角 Departure angle	11°	11°	11°	11°	11°
最大爬坡能力 Max. gradeability	35%	46%	46%	46%	46%
百公里油耗 Fuel consumption of 100km	~46L	~46L	~46L	~46L	~46L

主要性能参数 Lifting performance

最大额定总起重量 Max. total rated lifting load	50t
最小额定幅度 Min. rated working radius	3m
转台尾部回转半径 Turning radius at swing table tail	3482mm
最大起重量矩 Max. load moment	
基本臂 Base boom	1764kNm
最长主臂 Full-extend boom	823.2kNm
支腿距离 Outrigger extension distance	
纵向 Longitudinal	5.65m
横向 Lateral	6.8m
起升高度 Lifting height	
基本臂 Base boom	10.75m
最长主臂 Full-extend boom	40m
最长主臂+副臂 Full-extend boom+Jib	55.8m
副臂安装角 Jib offset	0°、15°、30°

工作速度参数 Working speed

起重臂变幅时间 Boom elevating time	
全程起臂 Boom raising	88s
起重臂伸缩时间 Boom telescoping time	
全程全伸 Full-extending	180s
最大回转速度 Max. slewing speed	2r/min
起升速度(单绳第四层) Hoisting speed (single rope 4th layer)	
主起升机构满载 Main winch with full load	85m/min
主起升机构空载 Main winch with no load	110m/min
副起升机构满载 Auxiliary winch with full load	85m/min
副起升机构空载 Auxiliary winch with no load	110m/min

FULL HYDRAULIC TRUCK CRANE



主臂起重性能表 Total rated lifting load for boom (表一 Table 1)

吊臂长度 Boom Length					
工作幅度 Working radius m	基本臂 Base boom 10.70m	中长臂 Mid-extend boom 18.05m	中长臂 Mid-extend boom 25.40m	中长臂 Mid-extend boom 32.75m	全伸臂 Full-extend boom 40.10m
3	50000				
3.5	50000	31000			
4	42500	29000			
4.5	39500	28000	20000		
5	36000	27000	19000		
5.5	30300	24500	18500		
6	25600	23000	18200	13600	
7	19400	18900	17000	13600	
8	15200	14600	15500	12500	8200
9	12100	11800	12800	11500	8200
10		9500	10600	10500	7600
12		6800	7700	8200	6800
14		4800	5800	6200	6000
16		3400	4400	4800	5000
18			3300	3800	4000
20			2500	3000	3200
22			1800	2300	2600
24				1800	2100
26				1300	1600
28					1200
30					900
倍率 Parts of line	12	8	5	4	3
主臂最小仰角 Min boom angle	16.36°	17.02°	24.11°	34.21°	39.28°
主臂最大仰角 Max boom angle	68.95°	76.16°	77.93°	77.99°	77.30°
吊钩重量 Weight of hook block	515kg				



副臂起重性能表 Total rated lifting load for jib (表二 Table 2)

主臂 Boom 40.1m						
主臂仰角 Boom angle (°)	补偿角 Offset angle					
	0°		15°		30°	
	副臂 Jib 8.5m 起重重量 Lifting Load(kg)	副臂 Jib 15m 起重重量 Lifting Load(kg)	副臂 Jib 8.5m 起重重量 Lifting Load(kg)	副臂 Jib 15m 起重重量 Lifting Load(kg)	副臂 Jib 8.5m 起重重量 Lifting Load(kg)	副臂 Jib 15m 起重重量 Lifting Load(kg)
78	4000	2000	2700	1400	2440	1100
75	3600	2000	2500	1200	2300	1000
72	3200	1800	2300	1150	2200	990
70	2900	1700	2200	1100	2100	950
65	2300	1400	1900	950	1900	880
60	1800	1200	1600	800	1500	830
55	1000	800	900	700	850	600
50	450		400		350	

注:对表一、表二中起重重量的说明

◆ 表中额定起重重量所表示的数值,是在平整的坚固地面上本起重机能保证的最大起重重量。

◆ 表中额定起重重量包括吊钩和吊具的重量。

◆ 表中的工作幅度是包括吊臂的变形量在内的实际值。

◆ 允许达7级风时即风压为125N/m²起重机的仍可作业。

◆ 表一起升高度均为参考值。

Notes on Table 1 and Table 2.

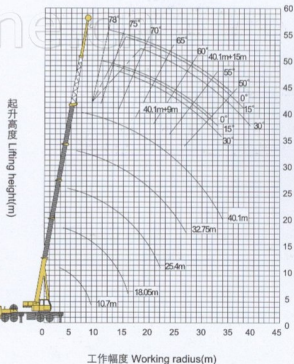
◆ The data in the table are the max. lifting capacity when the crane is set up on level and firm ground.

◆ The total rated lifting load in the table includes the weight of hook block and slings.

◆ The working radius in the table one is the actual value including boom deflection under loads.

◆ Wind pressure 125N/m². Lifting operation is also allowed under the condition of wind force scale 7.

◆ The lifting height in table 1 is only for reference.



▲ 起升高度曲线 Lifting height curves

注:公司保留随技术改进而修改技术参数及配件的权力
All specifications are subject to technical modifications without notice