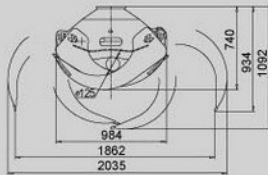


ZJ010/ZJ110/ZJ210

可选装抓具 Load Attachments

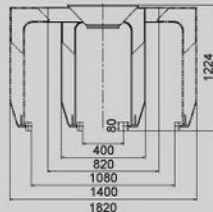
ZJ010

自重 Weight: 330kg



ZJ110

自重 Weight: 550kg



ZJ210

自重 Weight: 610kg



LSQ066/LSQ080/LSQ090

林业起重机

Forestry and Recycling Cranes

www.wme.cn

林业起重机主要技术参数 Forestry and Recycling Cranes Main Technical Specifications

类别 Category	项目 Item	单位 Unit	参数 Specification		
			LSQ066	LSQ080	LSQ090
起重机性能参数 Crane Performance Specifications	最大起重力矩 Max Lifting Moment	T.m	6.6	8	9
	最小工作幅度 Min Operating Amplitude	m	3	3	3
	最大工作幅度 Max Operating Amplitude	m	7.18	7.60	7.8
	最大起升高度 Max Lifting Height	m	9.1	13.650	9.8
	回转范围 Rotation Range	°	415	400	400
	变幅范围 Amplitude Range	°	0 ~ 72	-23 ~ 80	-23 ~ 80
	最大额定起升质量 Max Rated Lifting Capacity	Kg	2200	2500	3000
	安装空间 Installation Space	mm	1500	1500	1500
	支腿跨距 Distance Between Legs	mm	2272 ~ 3624		2500 ~ 3942
	重量(无抓斗和旋转头) Weight	Kg	1300	1830	1900
	液压系统 Hydraulic System	系统流量 System Capacity	l/min	63	80~110
最大工作压力 Max Operating Pressure		MPa	26	31.5	26
推荐功率 Recommend Power Needed at Recommend Oil Flow		KW	30	37	30

可选装抓具主要技术参数 Load Attachments Main Technical Specifications

类别 Category	型号 Type	负载能力 Load capacity	连接尺寸 Upper connection	回转扭矩 Torque	转动力矩 Moment of deflection max	自重 Weight
可选装旋转接头 Optional swivel joint	XZ010	10000(kg)	81x35(mm)	2000(Nm)	12000(Nm)	62(kg)
	XZ110	4500(kg)	84x30(mm)	850(Nm)	3000(Nm)	26(kg)