



中国强制认证



ISO9001质量管理体系认证



ISO14001环境管理体系认证



中国环境标志产品认证



安全 · 环保 · 时尚 · 领先

- ★新一代
- ★K系列
- ★领先型

SQ3.2ZK1/K2

随车起重机

TRUCK - MOUNTED CRANE

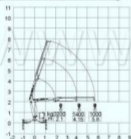
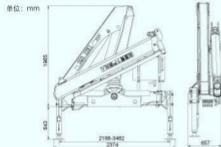
Truck Mounted Crane SQ3.2ZK1

www.wme.cn/TruckMountedCrane/

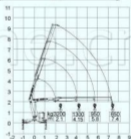
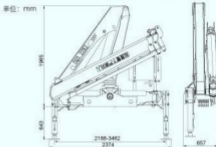
TRUCK - MOUNTED CRANE

SQ3.2ZK1/K2 随车起重机

SQ3.2ZK1 起重能力曲线图 CURVE GRAPH OF LIFTING CAPACITY



SQ3.2ZK2 起重能力曲线图 CURVE GRAPH OF LIFTING CAPACITY



SQ3.2ZK1 起重机主要技术参数 MAIN SPECIFICATION

最大起升质量	Max Lifting Capacity	3200	kg
最大起重力矩	Max Lifting Moment	6.72	T.M
推荐功率	Recommend Power Needed At Recommend Oil Flow	14	kw
液压系统最大流量	Max Oil Flow Of Hydraulic System	25	L/min
液压系统额定压力	Rated Pressure Of Hydraulic System	22	MPa
油箱容积	Oil Tank Capacity	60	L
回转角度	Rotation Angle	370	°
起重机自重	Crane Weight	1100	kg
此重量为参考值, 具体以公告为准			
安装空间	Installation Space	850	mm

SQ3.2ZK2 起重机主要技术参数 MAIN SPECIFICATION

最大起升质量	Max Lifting Capacity	3200	kg
最大起重力矩	Max Lifting Moment	6.72	T.M
推荐功率	Recommend Power Needed At Recommend Oil Flow	14	kw
液压系统最大流量	Max Oil Flow Of Hydraulic System	25	L/min
液压系统额定压力	Rated Pressure Of Hydraulic System	22	MPa
油箱容积	Oil Tank Capacity	60	L
回转角度	Rotation Angle	370	°
起重机自重	Crane Weight	1200	kg
此重量为参考值, 具体以公告为准			
安装空间	Installation Space	850	mm

主要特点 MAIN FEATURE

- 1、六边形吊臂强度高。
- 2、人性化操作系统, 操作更方便、安全。
- 3、高强度钢板制造, 重量轻, 起重能力更强。