

设备参数一览

外形尺寸	单位mm
A 总长	13130
B 总宽	4520
C 总高	4960
D 转台宽度	4420
E 履带长度	6350
F 底盘宽度 (伸出/缩回)	4520/3800
G 标准履带板宽度	650
H 履带轴距	5120
I 轨距 (伸出/缩回)	3470/2750
J 配置离地间隙	1620
K 最低离地间隙	900
L 尾部回转半径	4200
M 履带高度	1455

作业范围	单位mm
A 最大挖掘高度	12100
B 最大卸载高度	7870
C 最大挖掘深度	7020
D 最大挖掘半径	12320
E 最小回转半径	4820

型号	XE870GK
操作重量/kg	85000

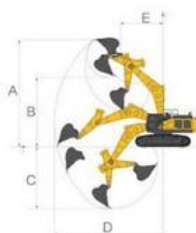
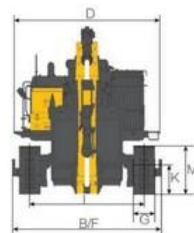
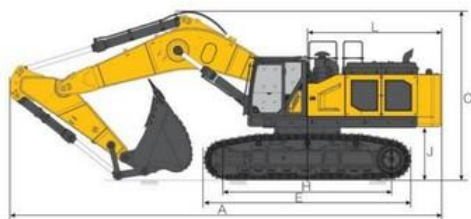
发动机	
型号	QSM15
直喷	✓
4冲程	✓
水冷	✓
涡轮增压	✓
空空中冷	✓
缸数	6
额定功率/转速/kW/rpm	563/2000
最大扭矩/转速/N·m/rpm	2900/1200
排量/L	14.5

工作装置	
标配/动臂长度/mm	7250
标配/斗杆长度/mm	2825
标配/铲斗容量/m ³	5.98

主要性能	
行驶速度 (高/低)/km/h	4.0/2.7
回转速度/r/min	6.9
爬坡能力/°	≤35
接地比压/kpa	116
铲斗挖掘力/kN	474
斗杆挖掘力/kN	403
最大牵引力/kN	647

液压系统	
主泵	2×柱塞泵
主安全阀压力/Mpa	34.3/37
行走系统压力/Mpa	35
先导系统压力/Mpa	3.9

油类容量	
燃油箱容量/L	980
液压油箱容量/L	470
发动机油容量/L	56



* 该工机的产品技术在不断改进和升级，产品样本中的配置参数、图片外观等与实物有差异的，以实物为准。
 © 以上解释版权归徐工所有，我们保留在未事先告知用户的情况下更改产品的权利。

XCMG

XE870GK

履带挖掘机 CRAWLER EXCAVATOR



产品主要应用场景

露天矿山场景

徐工集团是中国工程机械产业奠基者、开创者和引领者，是具有全球竞争力、影响力的千亿级龙头企业和世界领先品牌。作为全球领先的智能、绿色设备服务商，徐工集团始终致力于为客户提供成套化、绿色化、智能化、一体化的综合解决方案。

针对露天矿山施工，徐工集团以智慧矿山、无人矿山为目标，打造出智慧施工管理大系统，结合无人驾驶运输和远程操控挖掘技术，助力全球客户实现资源利用高效化、开采方式智能化、采矿作业无人化、矿山管理数字化。

徐工集团现有23大品类、400余种型号矿山设备，已形成纯电、混动和氢能等多种技术路线，覆盖钻、挖、装、运、破、平、推、洒全套施工流程，包含系列钻机、矿用挖掘机、装载机、自卸车、破碎筛分设备、推土机、平地机、洒水车等其他辅助设备，满足煤炭、金属、建材、水利、港口等各类施工需求。

徐工集团致力于为客户提供卓越的产品服务，全球650+经销商，5600+服务网点，20000+当地化服务工程师，国内3671个网点、超1.7w名的专业销售和服务人员，可及时响应用户需求，结合灵活的金融服务，全方位保障客户设备使用，让客户再无忧虑，真正实现为用户提供全价值链一体化解决方案！

操控

▶ 流畅平稳 灵敏可靠

液压系统

- 配置大排量、大通径全电控液压系统，应用先进的电流量分段式控制系统，整机作业快速、高效、精准、平稳；
- 作业模式仿生记忆功能，复合动作、响应性、冲击性高自由度个性化调节，支持多种作业习惯需求，快速识别重载工况，挖掘更有力。

性能

▶ 适应性强 节能高效

动力系统

- 定制高功率、大排量、低速大扭矩、徐工专用重型发动机；高可靠性、高响应性、动力强劲、功率储备充足，高原适应性强，极适用于矿山作业等重载工况需求。

强劲筋骨

▶ 强化结构 结实可靠

- 大量采用特殊工艺及高强度、耐磨钢材研发制造结构件；大幅提升产品的强度和使用寿命，轻松应对各种恶劣工况；
- 矿山重载加强型底盘，配合结构加强工作装置设计，在满足作业需求的同时保证整机工作稳定性；
- 加粗油缸，配合高压系统设计确保整机拥有同级别机器中最强劲的挖掘力，可轻松应对各种工况作业要求。

驾驶室

▶ 看得见的安全感

- 全新驾驶室，提升驾驶室动态密封性，更好适应矿山高粉尘工况，操作按钮集中布置，让驾乘体验全面升级；
- 大屏幕彩色液晶显示屏，数字化显示机器的相关信息，视觉效果佳，人机界面更加友好；标配360度全景环视，施工更安全。
- 大功率冷暖空调并设有新风道立体送风系统，配有先进的音响系统，各种操作方便舒适、触手可及；
- 分体式独立智能感温控制系统，流体温控功率按需分配，整机噪音更低、效率更高、能耗更省、维保更简易。

适配

▶ 八方通路 一机多能

- 标配5.98m³岩石铲斗，可选装岩石臂、加长臂、破碎锤等以拓宽机器应用领域。

