

矿世蛟龙

XE950G PRO

效能先锋

More Advanced
G-Series
Innovative
And Customized
Technologie

- 铲斗容量: 5.4-7.4m³
- 操作重量: 95000kg
- 额定功率: 563kW



www.wme.cn

XE950G PRO®

产品标杆到市场引领 XE950G PRO

作为矿用挖掘机的先驱者，
徐工矿机一直以前沿的产品与科技引领行业发展，
为客户提供创新的产品及解决方案。

XE950G PRO

—
product Benchmark To
Market Leader

As a pioneer of mining excavators, XCMG Mining Machinery has been leading the industry in terms of products and technology, providing customers with innovative products and solutions.



OIL 油耗更低

'O' Lower fuel consumption

油耗降低20%，小时油耗52-62L
适用50℃高温、-30℃极寒的工况



RELIABLE 成本最优

'P' The cost optimization

7.2米动臂，2.9米斗杆，动臂斗杆关键位置采用加强结构，使用寿命提升20%，达到20000h以上；
年度维保费用降低35%
采用百吨级四轮一带，耐磨性能提升60%



POWER 动力更强

'P' The more power

矿山专用康明斯M15发动机，无需添加尿素
铲斗挖掘力提升**10%**、斗杆挖掘力提升**16%**
回转扭矩提升22%、综合效率提升5%



GREAT 斗容最大

'G' The largest capacity

标配7.0m³加强斗，最大可选配7.4m³
采用双圆弧设计，铲斗斗型更优化，挖掘阻力降低9%，作业更流畅
完美匹配XDRgoT装车作业，适用多种工况



01 发动机

低油耗 低排放

Low-fuel
Engine

Leading
Functions

XE950G Pro是徐工自主研发的新一代95吨级矿用挖掘机，糅合前代产品技术积累优势，吸收十年市场经验、洞察客户需求，全面升级的矿世之作。

XE950G Pro is a new generation of 95-ton mining excavator independently developed by XCMG, combining the advantages of previous product technology, absorbing ten years of market experience, insight into customer needs, and comprehensive upgrading of mining world.



www.wme.cn



- ① 采用康明斯矿山专用发动机，发动机响应快、可靠性高、噪音低、油耗省。

using cummins mine engine, the engine has fast response, high reliability, low noise and low fuel consumption.

- ② 全球领先的发动机制造能力和工艺，久经矿用机械验证的核心发动机设计技术，确保了可靠性和更长的使用寿命。

The world's leading engine manufacturing capabilities and processes, the core engine design technology proven by mining machinery, ensure reliability and longer service life.



- ③ 徐工定制发动机曲线完美匹配徐工定制液压系统，基础油耗降低20%。

XCMG Custom engine curve perfectly matches XCMG custom hydraulic system, basic fuel consumption is reduced by 20%.



- ④ 采用无后处理方案，无须添加尿素，免去后处理维护需求，具有更优的使用经济性。

The use of no post-treatment scheme, no need to add urea, eliminating the need for post-treatment maintenance, with better economic use.

02 高效 液压系统

High efficiency
hydraulic system

Leading Functions

Swing
Motor
回转马达

- ① 回转马达：徐工专用大扭矩回转，回转力矩提升20%，矿山装载作业更高效。

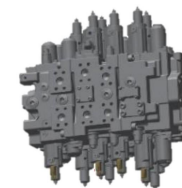
Swing motor: XCMG special high torque rotation, rotation torque increased by 20%, mine loading operation more efficient.



Has small pressure loss
High efficiency
低压损、高效率

- ② 主阀：徐工专用主阀，系统压损降低50%，节能高效。

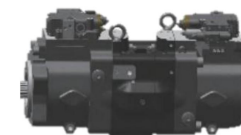
Main valve: XCMG special main valve, system pressure loss reduced by 50%, energy saving and high efficiency.



Has super large flow
Large torque
超大流量、大扭矩

- ③ 主泵：徐工定制专用主泵，最大排量和系统流量提升7%。

Main pump: XCMG customized special main pump, the maximum displacement and system flow increased by 7%.



www.wme.cn

03 加强型 结构件

Reinforced
structural partsLeading
Func^{ti}ons

① 铲斗适用多种工况。

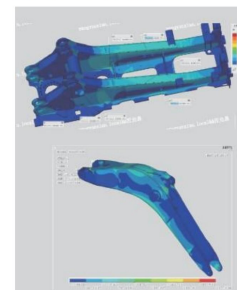
The bucket is suitable for a variety of operating conditions.



2 XE950G Pro通过增加结构件关键部位板厚及优化结构设计, 使用寿命进一步增强, 并通过苛刻的冲击实试验证。

XE950G Pro further enhances the service life by increasing the plate thickness of the key parts of the structural parts and optimizing the structural design, and verifies the impact of harsh edge measurement.

先进设计手段
Advanced designing method



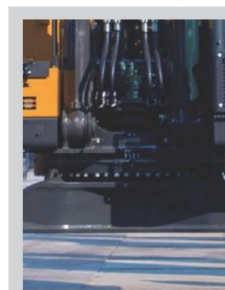
| 结构有限元分析
| 焊接应力分析

先进工艺制作
Advanced manufacturing technique



| 大熔深焊机, 熔深 3-5mm
| 整体去应力退火工艺 (国内唯一, 全球领先)

顶级回转支承
Advanced manufacturing technique



| 罗特艾德回转支承
| 使用寿命20000小时以上

20%⁺
承载能力

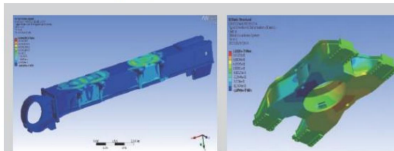
40%*
内部应力

www.wme.cn

3 XE950G Pro采用百吨级四轮一带, 支重轮、履带、驱动轮热处理工艺升级, 耐磨性能大幅提升; 优化结构设计, 大幅降低内部应力。

XE950G Pro adopts 100-ton four-wheel belt, the heat treatment process of the support wheel, track and drive wheel is upgraded, and the wear resistance is greatly improved; optimize the structural design, greatly reduce the internal stress.

先进设计手段
Advanced designing method



| 结构有限元分析
| 焊接应力分析
| 大熔深焊机, 熔深 3-5mm

先进工艺制作
Advanced manufacturing technique



| 热处理工艺升级, 提高耐磨性

60%⁺
耐磨性能

40%*
内部应力

04 全新内饰 安全舒适

The new interior
is safe and comfortable

Leading Functions

- ① 针对矿山作业工作时间长、振动量大的特点，选用空气悬浮座椅，扶手与座椅同步高度调整，降低驾驶员的疲劳度，提高舒适性。

specific to long working hours and intense vibration in mines, the cab adopts an air-floating seat, height of seat and armrest can be regulated simultaneously, so the seat can reduce fatigue and improve comfort.



- ② 驾驶室采用全新设计的正压驾驶室，有效隔离灰尘，大幅降低驾驶室内噪音，降低驾驶员的疲劳度，提高舒适性。

It is an all-new design of positive pressure cab, and it can greatly isolate dust and drastically reduce cab noise, reduce driver fatigue and improve comfort.



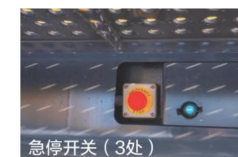
- ③ 针对矿山工况，采用强化驾驶室，安全性比普通驾驶室提高35%。

specific to mining conditions, a strengthened cab is adopted, whose safety performance has been increased by 35% compared with a common driver's cab.



- ④ 标配后视摄像头、报警灯、顶防护网、前下防护网、急停开关、维修照明灯等。

A Standard excavator is equipped with rear-view camera, alarm lamp, roof protective net, front lower protective net, emergency stop switches and maintenance lamp.



急停开关（3处）



后视摄像头

- ⑤ 选配360°全景影像，进一步提高设备矿山作业的安全性。

360° panoramic image system is used to further improve machine mining safety.



报警灯

www.wme.cn

05 维保便捷 省心省时

Maintenance is convenient and time-saving

Leading Functions



www.wme.cn

① 采用徐工专用液压回油滤芯与泄油滤芯，与上代产品保持通用，一脉延续，更省心。

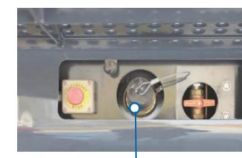
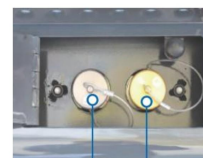
XCMG Special hydraulic oil return filter and drainage filter, and the previous generation of products to maintain common, a pulse continuation, more worry.

② 液压、发动机保养件集中在上车中间通道两侧，触手可及，保养更加方便。

Hydraulic and engine maintenance parts are concentrated on both sides of the middle channel of the car, accessible, and maintenance is more convenient.

③ 快速加注系统（选装），根据用户需求，可选择Fastfil或Banlaw加注接头。

Fast filling system (optional), Fastfil or Banlaw filling connectors are available depending on user requirements.



- 燃油快速加注口（选装）
- 黄油快速加注口（选装）
- 液压油快速加注口（选装）
- 机油快速加注口（选装）

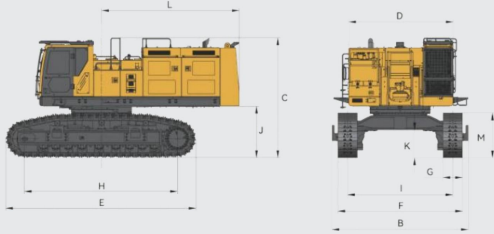
XE950GPRO

矿用挖掘机适用多种工况

Mine excavator are suitable for various working conditions
XE950G PRO



铲斗类型 Bucket type	斗容 Bucket volume m ³	填充率 Filling rate %	斗重 Bucket weight kg	适用物料密度 Applicable material density kg/m ³	备注 Notes
轻载挖掘 Light-load excavation	7.0	100	5700	1500	
重载挖掘 Heavy-load excavation	6.2	90	5500	1800	
	5.4	90	6600	2100	

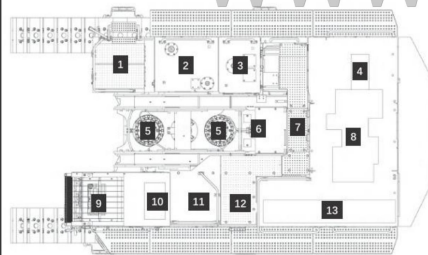


技术参数 TECHNICAL PARAMETER

型号 Model	单位 UOM	参数 Parameters
外形尺寸		
B 总宽	mm	4550
C 总高	mm	3935
D 转台宽度	mm	3490
E 履带长度	mm	6360
F 底盘总宽	mm	4160
G 履带宽度	mm	650
H 履带轴距	mm	5120
J 配重离地间隙	mm	1660
K 最低离地间隙	mm	870
尾部最小回转半径	mm	4700
M 履带高度	mm	1487
选配装置		
铲斗斗容	m ³	5.4 岩石斗 6.2 (岩石斗)
-35℃低温配置		发动机冷却启动
集中润滑系统		

技术更新及变更，恕不另行通知

机身布局 SUPERSTRUCTURE

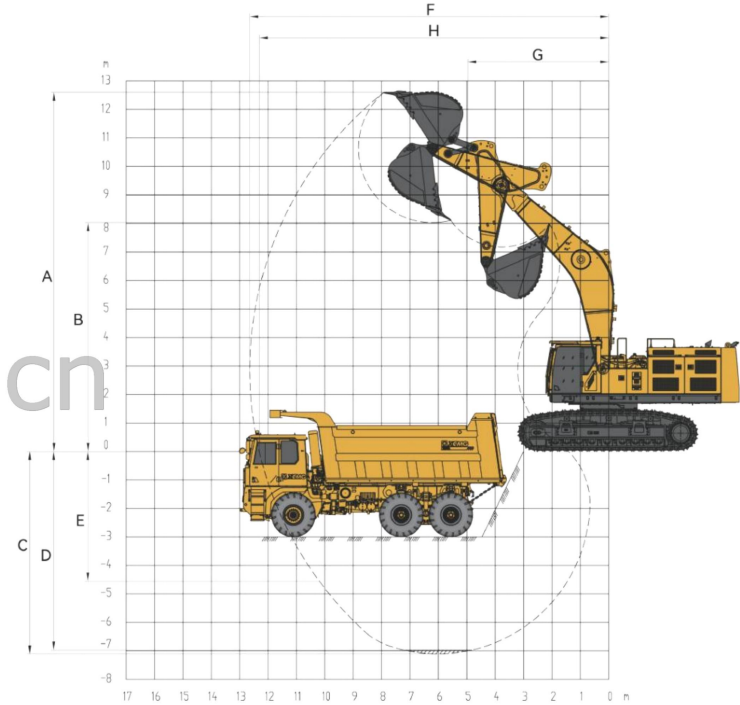


- ① 工具箱 (随工工具存放位置)
- ② 燃油箱
- 3 液压油箱
- 4 主泵、散热器 (采用双泵独立散热, 精确控制, 更节能)
- 5 回转系统 (采用大排量马达, 回转力矩高)
- ⑥ 主阀 (采用定制主阀, 压损小, 效率高)
- ⑦ 中间通道 (维保方便, 滤芯位于两侧, 触手可及)
- ⑧ 发动机 (采用康明斯QSM15发动机, 油耗低, 可靠性高)
- ⑨ 驾驶室 (采用正压驾驶室, 噪音低)
- ⑩ 空调 (采用冷暖空调)
- ⑪ 电气箱 (采用4块大容量电瓶, 冷启动能力强)
- ⑫ 空滤 (采用径向密封大容量空滤, 保养周期长)
- ⑬ 散热器 (采用并联式散热器, 满足50℃高温环境使用)

XE950GPRO

矿用挖掘机和矿用自卸车的装车比例示意图

Mine excavator
And mine dump truck
loading scale diagram
XE950G PRO



作业范围 SCOPE OF WORK

型号 Model	单位 UOM	参数 Parameters
作业范围		
A 最大挖掘高度 Maxd gg nght	mm	12600
B 最大卸载高度 Maxdumpling height	mm	8025
C 最大挖掘深度 Maxd gg ng depth	mm	7160
D 8英尺水平面挖掘深度 Excavation depth of8feet leve	mm	7025
E 最大垂直挖掘深度 Maxvertical wall diging depth	mm	4600
F 最大挖掘半径 Maxdigging reach	mm	12645
G 最小回转半径 M n sw ng rad Us	mm	4970
H 最大地面挖掘半径	mm	12315

XE950GPRO

矿用挖掘机作业提升能力表

Mine excavator operation
lifting capacity table

XE950G PRO

负载点高度 式 最大伸出距离的负载 前端负载半径 侧面负载半径

		动臂 — 7.25m				铲斗 — 无						
		斗杆 — 2.92m				履带板 — 650mm						
		4.5m		6.0m		7.5m		9.0m		m		
		kg		kg		kg		kg		kg		
10.5m	kg									*19950	*19950	6.38
9.0m	kg					*22200	*22200			*18250	*18250	7.87
7.5m	kg					*24000	*24000			*17450	*17450	8.87
6.0m	kg	*39250	*39250	*30050	*30050	*25250	24500	*22400	18450	*17400	16800	9.52
4.5m	kg			*33400	32550	*26850	23500	*23000	17900	*17800	15450	9.90
3.0m	kg			*35900	30800	*28200	22500	*23550	17400	*19000	14850	10.83
1.5m	kg			*36500	29700	*28750	21750	*23600	16950	*20550	14900	9.94
地面	kg	*27900	*27900	*35150	29300	*28050	21350	*22700	16750	*20550	15350	9.61
-1.5m	kg	*38700	*38700	*32050	29300	*25800	21300	*19900	16800	*19850	16750	9.02
-3.0m	kg	*31650	*31650	*26750	*26750	*21100	*21100			*18300	*18300	8.10
-4.5m	kg			*17600	*17600					*16500	*16500	6.30

ATTENTION 注意事项

1. * 表示负载受限于液压提升能力而不是倾翻负载。

2. 吊链及一些辅助提升设备的重量应该从额定负载中扣除以计算提升的净负载量。提升能力应基于挖掘机处于坚固的同一水平地面上。使用者应该考虑到工况问题如松软或不平坦的地面。在操作机器前操作者应该非常熟悉制造商提供的用户手册和操作安全手册。

3. 作业能力指的是没有外界向上推力的介入。

4. 上述负载遵从液压挖掘机提升能力标准 ISO 10567:2007。显示的作业能力不超过倾翻负载的75%或者是液压提升能力的87%。

5. 上述提升的净负载量有 ±5% 的误差。

6. 作业能力只适用于制造商原产和制造商正常装配的机器。

1. * indicates that the load is limited by the hydraulic lifting capacity rather than the tipping load.

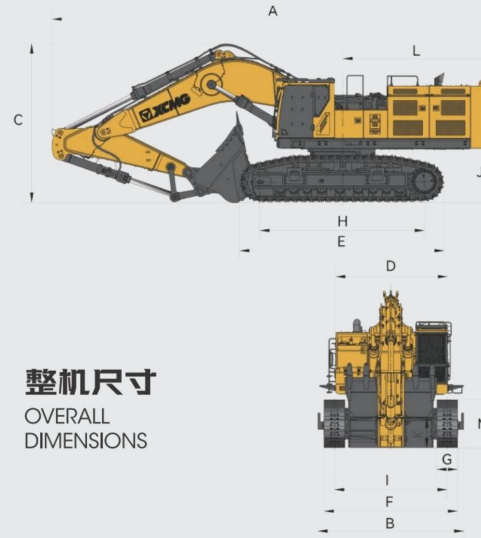
2. The weight of the chain and some auxiliary lifting equipment should be deducted from the rated load to calculate the net lifting load. The lifting capacity should be based on the excavator being on a solid level ground. users should consider operating conditions such as soft or uneven ground. Before operating the machine, the operator should be very familiar with the user manual and operation safety manual provided by the manufacturer.

3. operational capability refers to the absence of external upward thrust intervention.

4. The above load complies with ISO 10567:2007, the lifting capacity standard for hydraulic excavators. The shown operating capacity does not exceed 75% of the tipping load or 87% of the hydraulic lifting capacity.

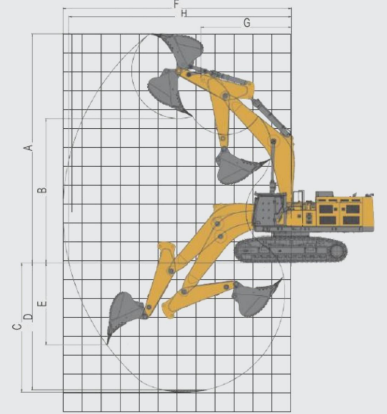
5. The net load of the above lifting has an error of ±5%.

6. operating capacity is only applicable to machines of the manufacturer's origin and normally assembled by the manufacturer.



整机尺寸
OVERALL
DIMENSIONS

作业范围 SCOPE OF WORK



技术规格 TECHNICAL SPECIFICATION

型号 Model	单位 UOM	参数 Parameters
发动机		
发动机型号	/	康明斯 QSM15
发动机额定功率	kw/rpm	563/2100
缸径	mm	135
冲程	mm	169
排量	L	14.5
回转系统		
回转速度	rpm	6.4
最大回转扭矩	KN·m	380
重量		
工作重量	kg	95000
履带		
履带宽度	mm	650
履带板数量 (每侧)	/	51
支重轮数量 (每侧)	/	9
拖链轮数量 (每侧)	/	3
驱动系统		
最大爬坡度	%	70
行驶速度	km/h	4.4/3.0
最大牵引力	KN	585
液压系统		
系统最大流量	L/min	2 x 540
最大压力-工作	Mpa	37.3
最大压力-行驶	Mpa	35
最大压力-回转	Mpa	32
动臂油缸-缸径/杆径-行程	mm	210/145-1967
斗杆油缸-缸径/杆径-行程	mm	225/160-2262
铲斗油缸-缸径/杆径-行程	mm	220/150-1586
系统油液加注容量		
燃油箱容量	L	1200
冷却系统	L	57
发动机油 (含滤清器)	L	52
回转减速机	L	2 x 14
行走减速机	L	2 x 25.4
液压系统油容量 (含油箱)	L	900
液压油箱	L	540

XE950G PRO 以市场和客户需求为导向，

从产品设计到制造，
实现了从性能、可靠性
到使用成本的最佳平衡，

凭借先进的技术理念、
良好的产品质量以及完善的售后服务，

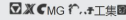
徐工矿机是您的最佳之选。

The XE950G PRO, oriented by the market and customer needs,

achieves the best balance between performance, reliability,
and use cost from product design to manufacturing.

Relying on advanced technical concepts, high product
quality, and considerate after-sales services,

XCMG Mining Machinery is your best choice.



XE950G PRO 液压挖掘机

技术参数

设备名称	XE950G PRO 液压挖掘机		
工作装置			
动臂 7.25m	✓		
斗杆 2.9m	✓		
7.0m³ 加强斗	✓		
5.4m³ 岩石斗		■	
6.2m³ 岩石斗		■	
岩石臂		■	
驾驶室			
增压驾驶室	✓		
高分辨率(600x1024)可显示警告信息等彩色液晶触屏显示器	✓		
完全可调的空气悬浮座椅	✓		
可调节座位扶手	✓		
安全带(51 mm) [2" 宽]	✓		
配备辅助装置的可开启前挡风玻璃	✓		
按70/30比例分割的前挡风玻璃	✓		
双层夹胶挡风玻璃和其他钢化窗户	✓		
可滑动的车门上窗	✓		
带除霜器的双向出风空调(自动型)(加压功能)	✓		
操纵手柄	✓		
装有可拆卸手动操纵杆的行驶控制踏板	✓		
两个立体扬声器	✓		
衣帽钩	✓		
可清洗地板垫	✓		
灭火器		■	
空调系统	✓		
高低速换挡	✓		
24V 直流电源接口	✓		
12V 直流电源接口	✓		
遮阳帘	✓		
雨刮器	✓		
杯架/文件袋	✓		
冷暖储物箱	✓		
无线电收音机(包括USB、AUX接口)	✓		
安全与防护装置			
可锁外置工具/存储箱	✓		
燃油箱锁	✓		
后视镜套件	✓		
信号/警报喇叭	✓		
从地面高度可触及的发动机急停开关	✓		
驾驶室内发动机急停开关	✓		
驾驶室门锁和各舱室锁	✓		
发动机和油泵室之间的隔离板	✓		
后窗紧急出口	✓		
动臂、斗杆保持阀	✓		
过热报警	✓		
安全扶手和踏板	✓		
旋转报警灯	✓		
防滑板/防滑贴	✓		
液压安全锁定杆	✓		
紧急逃生锤	✓		
后视监控摄像头	✓		
360° 全景影像系统		■	
落物防护结构(FOPS)	✓		
驾驶室前上防护网		■	
驾驶室前下防护网	✓		
安全与防护装置			
电动润滑系统(国产)		■	
动臂、斗杆润滑集中加注系统	✓		
可逆转冷却风扇	✓		
发动机			
发动机型号	QSM15		
排放等级	国三		
带水位指示传感器的油水分离器	✓		
发动机转速自动控制	✓		
径向密封空气滤清器	✓		

V: 标准配置
standard configuration
O: 选装配置
optional configuration

XE950G PRO 液压挖掘机

技术参数

设备名称	XE950G PRO 液压挖掘机		
发动机			
50° C 高温环境冷却组件	✓		
-10° C 冷启动能力	✓		
-3° C 超低温启动能力		■	
油水快放装置	✓		
冷启动块加热器(燃油式)		■	
二种可选模式: 重载模式、正常模式	✓		
燃油快速加注系统		■	
机油快速加注系统		■	
燃油呼吸阀	✓		
空气压差传感器	✓		
自动怠速	✓		
140A 交流发动机	✓		
9.5 kW 启动马达	✓		
自动怠速	✓		
液压系统			
电控主阀	✓		
斗杆流量再生	✓		
反向回转阻尼阀	✓		
自动回转停车制动器	✓		
直行液压回路	✓		
动臂优先阀	✓		
回转逻辑阀	✓		
液管管路: 破碎锤		■	
[SO/S] 操作方式切换	✓		
回转防摇摆阀	✓		
备用阀片	✓		
液压油快速加注系统		■	
自动液压油预热	✓		
底盘系统与护照			
底座牵引环	✓		
保护装置套件: 底座底部封板、行走马达封板	✓		
650 mm(24") 双筋履带板	✓		
750 mm(28") 双筋履带板		■	
900 mm(31") 双筋履带板		■	
加长可变轨距底座	✓		
全长度履带护轨器	✓		
润滑脂润滑张紧装置	✓		
电气系统			
免维护蓄电池(4X950CCA)	✓		
蓄电池断路器	✓		
行走报警器	✓		
左右两侧动臂LED工作灯	✓		
安装在储物箱上的右侧LED工作灯	✓		
驾驶室内部照明	✓		
驾驶室顶安装的前LED工作灯	✓		
驾驶室顶安装的后LED工作灯	✓		
泵室LED检修灯	✓		
动力舱LED检修灯	✓		
配重			
13.5t 配重	✓		
控制技术			
XEICs智能控制系统	✓		
发动机诊断测试设备		■	
蓝牙系统	✓		
诊断记录仪	✓		
数据链路插座	✓		

说明:

1. 本宣传册的图形和信息反映了当时部分机型的技术特点与配置标准, 现有信息和数据源于标准使用情况测试。上述数据与信息仅供参考, 请以实物为准。
2. 本宣传册仅供参考, 不具有合同效力。欲了解详细资料, 请与所在地徐工机械经销商联系。
3. 未经徐州徐工矿业机械有限公司授权, 不得复制本宣传册内容。

徐州徐工矿业机械有限公司保留对该宣传册的解释权和修改权。

2024年3月 发行